

Evaluación del curso en Sortland vgs

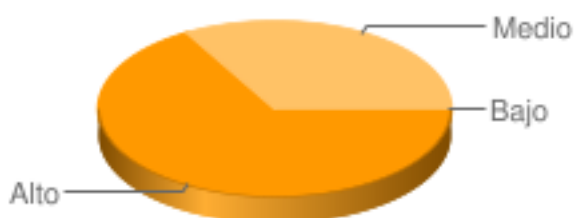
A pesar de que en el impreso se dice que esta encuesta no es anónima, sí que lo es en el sentido de que no podemos saber en ningún momento quien la ha enviado.

Dato	27.09.2011 09.25
Innleverte besvarelser	18
Ikke-innleverte besvarelser	0
Invitasjoner godkjent	0

1. Relevancia del curso

1.1 ¿Ha sido relevante el curso para tus clases?

Alto	12	66,7 %
Medio	6	33,3 %
Bajo	0	0,0 %



1.2 ¿Has aprendido algo nuevo?

Alto	13	72,2 %
Medio	5	27,8 %
Bajo	0	0,0 %



1.3 ¿Ha sido relevante el curso para tu formación, puesta al día?

Alto	13	72,2 %
Medio	5	27,8 %
Bajo	0	0,0 %



2. Utilidad social del curso

2.1 ¿Ha servido este curso para conocer a nuevos colegas?

Alto	15	83,3 %
Medio	3	16,7 %
Bajo	0	0,0 %



2.2 ¿Crees que hay que organizar más cursos de este tipo?

Alto	18	100,0 %
Medio	0	0,0 %
Bajo	0	0,0 %



3. Organización de curso

3.1 ¿Qué os han parecido los locales?

Alto	16	88,9 %
Medio	2	11,1 %
Bajo	0	0,0 %



3.2 ¿Qué tal han estado las comidas?

Alto	13	72,2 %
Medio	5	27,8 %
Bajo	0	0,0 %



3.3 ¿Qué os ha parecido la estructura del curso?

Alto	14	77,8 %
Medio	4	22,2 %
Bajo	0	0,0 %



3.4 ¿Los tiempos de las presentaciones y pausas han sido correctos?

Alto	15	83,3 %
Medio	2	11,1 %
Bajo	1	5,6 %



3.5 ¿Ha habido suficiente información sobre el curso?

Alto	12	66,7 %
Medio	5	27,8 %
Bajo	1	5,6 %

